

**INSTRUCTIONS!
Read Before Use!**
**MODE D'EMPLOI !
Veuillez lire les instructions
avant d'utiliser le produit !**



Dear Customer,
Thank you for your purchase of the new Pocket Hose® Silver Bullet™.

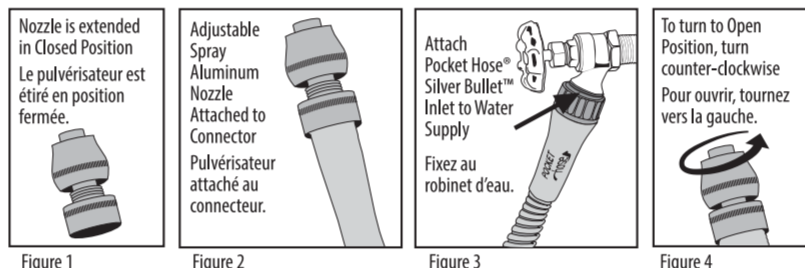
Instructions For Use:

1. Remove the Pocket Hose® Silver Bullet™ from the package and completely unravel.
Note: The Adjustable Spray Aluminum Nozzle will be extended in the closed position. (Figure 1)
2. Ensure Adjustable Spray Aluminum Nozzle is attached tightly to the connector. (Figure 2)
3. Attach the Pocket Hose® Silver Bullet™ inlet to the water supply of your home. (Figure 3)
4. Turn on the tap from your home's water supply and let the Pocket Hose® Silver Bullet™ fully expand.
5. Holding the connector between thumb and forefinger, turn the nozzle counter-clockwise to the open position to spray.

Cher client,
Merci d'avoir acheté le nouveau Pocket Hose® Silver Bullet™.

Mode d'emploi:

1. Retirez le Pocket Hose® Silver Bullet™ de son emballage et déroulez-le complètement.
Note: La buse de pulvérisation ajustable sera en position étirée lorsque fermée. (Figure 1)
2. Assurez-vous que la buse de pulvérisation soit solidement fixée au connecteur. (Figure 2)
3. Fixez le Pocket Hose® Silver Bullet™ au robinet de la maison. (Figure 3)
4. Ouvrez le robinet et laissez Pocket Hose® Silver Bullet™ s'étirer complètement.
5. En tenant le connecteur solidement entre le pouce et l'index, tournez la buse dans le sens contraire des aiguilles d'une montre pour ouvrir.

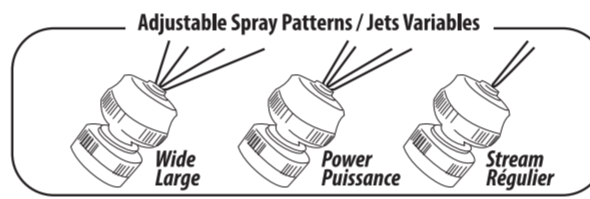


Using Adjustable Spray Aluminum Nozzle

Turn Adjustable Spray Aluminum Nozzle counter-clockwise to turn on. Turn clockwise to turn off.

Utilisation du pulvérisateur en aluminium

Tournez vers la gauche – ON / MARCH. Tournez vers la droite – OFF/ARRÊT.



Storing the Pocket Hose® Silver Bullet™:

After use, turn off the tap for your home's water supply. Twist open the Adjustable Spray Aluminum Nozzle to drain the water from the Pocket Hose® Silver Bullet™. As this happens, the Pocket Hose® Silver Bullet™ will shrink to its original size.

NOTE: To prolong the life of your Pocket Hose® Silver Bullet™, completely drain and ALWAYS store INDOORS when not in use.

To use your own spray nozzle:

Adjustable Spray Aluminum Nozzle can be removed from the Pocket Hose® Silver Bullet™ if you prefer to use your own spray nozzle. Turn nozzle counter clockwise to remove and then attach your own spray nozzle.

Rangement du Pocket Hose® Silver Bullet™:

Après utilisation, fermez l'eau du robinet. Dévissez la buse de pulvérisation ajustable en aluminium pour vider l'eau du Pocket Hose® Silver Bullet™. Ce faisant le Pocket Hose® Silver Bullet™ rétrécira à son format original.

NOTE: Afin de prolonger la durée de vie de votre Pocket Hose® Silver Bullet™, videz-le complètement et rangez-le TOUJOURS À L'INTÉRIEUR lorsque vous ne l'utilisez pas.

Pour utiliser votre propre buse de pulvérisation:

La buse de pulvérisation ajustable en aluminium peut être enlevée du Pocket Hose® Silver Bullet™ si vous désirez utiliser votre propre buse de vaporisation. Tournez dans le sens contraire des aiguilles pour enlever la buse ajustable et remplacez par votre buse de vaporisation.

**IMPORTANT SAFETY INFORMATION:
INFORMATIONS DE SÉCURITÉ IMPORTANTES:**

⚠ WARNING / MISE EN GARDE

- The water in ANY garden hose may become contaminated and cause serious health effects.
- NEVER stretch or expand the hose when empty or not under water pressure. Hose will snap back if stretched and released, and may cause serious injury.
- Strangulation hazard. Hose wrapped around neck may cause serious injury or death.
- Keep out of reach of children and pets.
- For general OUTDOOR use ONLY in applications under 80psi.
- DO NOT use this hose for commercial applications, in hot water applications, or high pressure applications (such as a pressure washer). Doing so may cause serious personal injury and/or damage or destroy the product.
- DO NOT leave this product unattended when it is in use or under pressure.
- This product is NOT A TOY.
- NE JAMAIS s'abreuver à un tuyau d'arrosage.
- L'eau circulant dans un tuyau d'arrosage peut être contaminée et avoir des effets nocifs sur la santé.
- NE JAMAIS étirer ou étendre le tuyau lorsqu'il est vide ou en l'absence de pression d'eau. Si vous étirez puis relâchez le tuyau, il se rétractera et pourra causer de sérieuses blessures.
- Risque d'étranglement. Un tuyau entouré autour du cou peut causer de sérieuses blessures ou la mort.
- Gardez hors de la portée des enfants et des animaux.
- Produit conçu pour être utilisé à l'EXTÉRIEUR SEULEMENT et à moins de 80 psi.
- Ce tuyau NE DOIT PAS être utilisé à des fins commerciales, avec de l'eau chaude ou sous haute pression (machine à pression) afin d'éviter tout risque de blessures sérieuses et/ou d'endommager ou de détruire le produit.
- Ce produit N'EST PAS UN JOUET.

LIMITATION OF LIABILITY
Liability limited to the purchase price of this product.
Supertek Canada Inc. shall not be liable for any incidental or consequential damages or any implied warranty on this product.

LIMITE DE RESPONSABILITÉ
La responsabilité se limite au prix d'achat de ce produit.
Supertek Canada Inc. ne sera en aucun cas responsable pour tout dommage direct ou indirect ou de toute garantie implicite.

Distributed by / Distribué par: Supertek Canada Inc.
8605 Darnley Mont-Royal, Qc H4T 1X2
www.clikit.ca
Customer Service / Service à la clientèle: 1-800-304-8354

**INSTRUCTIONS!
Read Before Use!**
**MODE D'EMPLOI !
Veuillez lire les instructions
avant d'utiliser le produit !**

INSTRUCTIONS! Read Before Use!

696

745

137