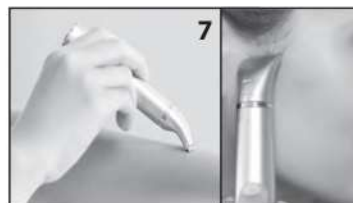
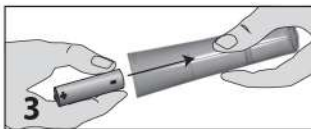
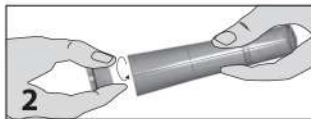
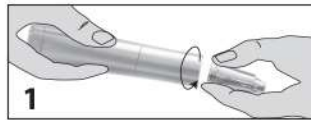
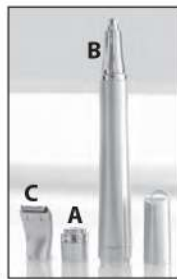


DERMALINE^{MC} 3-en-1 Épilateur personnel

DERMALINE^{MC}



Comprend :

- 1 Épilateur personnel Dermaline^{MC}
- 1 Tête pour le visage **A**
- 1 Tête pour les sourcils **B**
- 1 Tête pour l'épilation du corps **C**
- 3 Peignes 2 mm, 4 mm, & 6 mm
- 1 Brosse de nettoyage pour les têtes
- 1 Étui de transport
- 1 Pile AAA

MODE D'EMPLOI

L'épilateur 3-en-1 Dermaline^{MC} est livré avec la tête pour les sourcils déjà installée.

Les têtes pour les sourcils, le visage et le corps sont interchangeables.

Pour changer les têtes, enlevez le capuchon de l'épilateur puis tournez délicatement la tête dans le sens antihoraire. (illustration 1)

Choisissez la tête désirée et fixez-la en tournant délicatement dans le sens horaire.

INSTALLATION DE LA PILE

Tournez le capuchon de la base de l'unité dans le sens antihoraire (illustration 2) et insérez la pile AAA incluse dans le compartiment avec l'extrémité marquée - vers le haut et l'extrémité marquée + vers le bas de l'unité. (illustration 3)

Tournez le capuchon dans le sens horaire pour fermer le compartiment.

MISE EN FONCTION DE L'UNITÉ

Appuyez sur le bouton à la base de l'unité (illustration 4).

NOTE : Avant d'utiliser l'unité pour la première fois, il est recommandé de faire un test sur une petite zone. Si vous avez des réactions d'intolérance ou allergiques, cessez d'utiliser l'appareil. Utilisez sur une peau propre et sèche.

A: TÊTE POUR LE VISAGE – POUR ÉLIMINER LES POILS DU VISAGE ET LE DUVET.

Appuyez délicatement la tête de l'unité à plat sur votre peau et faites de petits mouvements circulaires pour éliminer les poils. Ne tenez pas l'unité à angle (illustration 5).

B: TÊTE POUR LES SOURCILS – POUR ÉPILER ET DÉFINIR LES SOURCILS

Tirez la peau et exécutez de petits mouvements circulaires pour éliminer les poils (illustration 6).

C: ÉPILATION DU CORPS – POUR LES ZONES PLUS FOURNIES COMME LES BRAS ET LES FAVORIS

Tenez l'unité avec la lame contre la peau en maintenant un angle perpendiculaire et enlevez délicatement les poils (illustration 7).

NOTE : Il est normal que la peau soit un peu rouge après avoir utilisé l'unité en raison de la pression et de la friction exercées durant le traitement.

Lors de l'utilisation de la tête d'épilation pour le corps, l'unité pourrait ne pas s'activer immédiatement lorsque le bouton de mise en marche est pressé. Si ceci devait se produire, tapotez doucement l'unité sur une surface dure pour l'activer. Ceci est dû uniquement aux différentes fonctions du moteur de l'unité et n'est aucunement indicatif d'un problème avec l'unité.

NOTE : Il est normal que la tête de l'unité devienne chaude pendant l'utilisation.

Si l'unité commence à ralentir, utilisez la brosse incluse pour enlever les résidus de poils dans la tête de l'unité. Si l'unité fonctionne toujours plus lentement, changez la pile.

NETTOYAGE

Nettoyez les têtes avec la brosse fournie après chaque utilisation.

- Éteignez l'unité pour la nettoyer.
- Tournez la tête dans le sens antihoraire pour la soulever. (illustration 8)
- Retirez délicatement la tige blanche de la tête et brossez délicatement pour enlever les résidus de poils de la tige et des surfaces qui coupent. (Illustration 9)
- Enlevez délicatement les poils à l'intérieur de la tête (illustration 10).
- Remplacez la tige blanche dans la tête puis remplacez la tête sur l'unité et tournez dans le sens horaire pour la bloquer.



Votre épilateur Dermaline^{MC} 3-en-1 est étanche ! Vous pouvez utiliser l'unité sous la douche ou dans le bain en vous assurant que la tête choisie soit bien fixée et que le compartiment de la pile soit bien fermé.

MISES EN GARDE :

- L'épilateur n'a pas été conçu pour être utilisé par des personnes de 12 ans et moins.
- Veuillez utiliser l'épilateur seulement pour l'usage prévu décrit dans ce mode d'emploi.
- N'utilisez pas l'épilateur sur une peau irritée, une blessure ouverte ou une peau fendue. Cessez l'utilisation en présence d'irritation cutanée.
- Faites preuve de prudence lorsque vous utilisez l'épilateur autour des yeux. Évitez tout contact avec les paupières et les yeux.
- Ne jetez pas les piles usagées dans le feu car elles pourraient exploser. Veuillez jeter les piles conformément à la réglementation locale.

AVERTISSEMENT :

- Gardez hors de la portée des enfants.

LIMITE DE RESPONSABILITÉ

La responsabilité est limitée au prix d'achat de ce produit. Supertek Canada Inc. ne sera en aucun cas responsable de tout dommage direct ou indirect découlant de l'utilisation de ce produit ni de toute garantie implicite pour ce produit.

Distribué par :
Supertek Canada Inc.
Mont-Royal, QC H4T 1X2
www.clikit.ca
Service à la clientèle : 1-800-304-8354