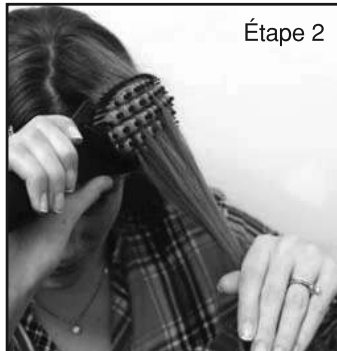


MODE D'EMPLOI



Étape 1

1 Séparez une mèche de cheveux à lisser.



Étape 2

2 Placez Simply Straight^{MC} près des racines de la mèche.



Étape 3

3 Tenez fermement la mèche et brossez de la racine à la pointe.

NOTE : Placez l'appareil tel qu'indiqué à l'étape 2. Utilisez Simply Straight^{MC} lentement et prudemment afin d'éviter tout contact avec la peau ou le cuir chevelu. Faites toujours preuve de prudence lorsque vous utilisez votre main libre près de Simply Straight^{MC}.

RÉGLAGES DE TEMPÉRATURE :

Lorsque la brosse Simply Straight^{MC} est allumée et chauffe, l'afficheur LCD (ACL) indiquera la température qui monte jusqu'à ce que le réglage désiré soit atteint.

Appuyez sur "+" et "-" simultanément pour passer des degrés centigrades aux degrés Fahrenheit. L'afficheur LCD (ACL) se modifiera immédiatement.

ARRÊT AUTOMATIQUE :

Votre brosse Simply Straight^{MC} a une fonction d'arrêt automatique de sécurité. Si l'unité n'est pas utilisée pendant plus de 60 minutes en continu, elle s'arrêtera automatiquement. Si vous désirez continuer à utiliser l'unité une fois qu'elle a été éteinte, appuyez sur le bouton marche/arrêt pour la rallumer.

RANGEMENT :

La brosse Simply Straight^{MC} se range aisément lorsqu'elle n'est pas utilisée. Assurez-vous que la brosse Simply Straight^{MC} refroidisse complètement avant de la ranger. Rangez la brosse dans un endroit frais et sec. Gardez hors de la portée des enfants. Évitez de tirer ou de forcer le cordon près de la connexion.

NETTOYAGE :

La brosse Simply Straight^{MC} ne doit jamais être rincée sous l'eau ou immergée dans l'eau. Débranchez la brosse Simply Straight^{MC} et laissez-la refroidir avant de la nettoyer. Utilisez un linge doux et sec pour éliminer les résidus ou la poussière. Vous pouvez utiliser un linge légèrement humide avec précaution.

ENTRETIEN DES

APPAREILS À DOUBLE ISOLATION

Dans un appareil à double isolation, on prévoit deux systèmes d'isolation à la place de la mise à la terre. Un appareil à isolation double ne possède aucune mise à la terre et n'offre aucune possibilité d'en raccorder une. L'entretien d'un appareil à double isolation exige des précautions extrêmes ainsi que la connaissance du système et devrait être exécuté par du personnel qualifié seulement. Les pièces de rechange d'un appareil à double isolation doivent être identiques aux pièces à remplacer. Un appareil à double isolation est marqué par les mots "DOUBLE-ISOLATION" OU "DOUBLE-INSULATED". Le symbole (un carré dans un carré) peut aussi être marqué sur l'appareil.

Ce produit est destiné à un usage domestique seulement. Branchez-le dans une prise ca (courant alternatif) de 120 volts seulement.

Modèle: SSMC4
120V CA 60 HZ 50 W
Conforme à la norme UL STD 859



Ce produit faisant l'objet d'améliorations continues, l'image peut être légèrement différente du produit acheté.

- Les températures de surface de Simply Straight^{MC} peuvent varier de ce qui est affiché sur l'écran.

LIMITE DE RESPONSABILITÉ

La responsabilité se limite au prix d'achat de ce produit. Supertek Canada Inc. ne sera en aucun cas responsable pour tout dommage direct ou indirect ou de toute garantie implicite.

Supertek^{MC}

Distribué par :
Supertek Canada Inc.
Mont-Royal, Qc H4T 1X2

Service à la clientèle : 1-800-304-8354

Simply Straight^{MC}

Brosse lissante en céramique

Mode d'emploi

Montrez vos coiffures !

achetersimplystraight.ca



CONSIGNES DE SÉCURITÉ IMPORTANTES

VEUILLEZ LIRE ET ASSUREZ-VOUS DE BIEN COMPRENDRE TOUTES LES INSTRUCTIONS ET TOUS LES AVERTISSEMENTS AVANT D'UTILISER LA BROSSSE SIMPLY STRAIGHT^{MC}.

Lorsque vous utilisez des appareils électriques, spécialement en présence des enfants, veuillez toujours respecter les consignes de sécurité élémentaires y compris les suivantes :

VEUILLEZ LIRE TOUTES LES INSTRUCTIONS AVANT D'UTILISER L'APPAREIL.

DANGER : POUR RÉDUIRE LE RISQUE D'ÉLECTROCUTION :

- Débranchez toujours l'appareil immédiatement après l'avoir utilisé.
- N'utilisez pas l'appareil en prenant un bain.
- Évitez de placer ou de ranger la brosse là où elle peut tomber ou glisser dans un bain ou un lavabo.
- Faites attention de ne pas échapper l'appareil dans l'eau ou dans un autre liquide.
- Ne tentez pas de récupérer un appareil tombé dans l'eau. Débranchez-le immédiatement.



AVERTISSEMENTS : N'utilisez pas cet appareil près d'un bain, sous la douche, dans un bassin ou dans tout autre type de réservoir d'eau.

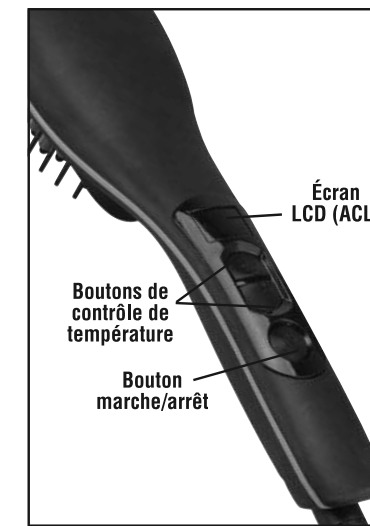
AVERTISSEMENTS (SUITE) : Pour réduire les risques de brûlure, d'électrocution, d'incendie ou de blessure :

- Ne laissez jamais l'appareil branché sans surveillance.
- Il est impératif de superviser l'utilisation de l'appareil par un enfant, pour un enfant ou près d'un enfant ou par des personnes ayant certaines incapacités.
- N'utilisez cet appareil qu'aux fins pour lesquelles il a été prévu tel que décrit dans ce manuel. N'utilisez pas d'accessoires qui ne sont pas recommandés par le fabricant.
- N'utilisez pas cet appareil en présence de dommage au cordon ou à la prise, s'il ne fonctionne pas adéquatement ou s'il a été échappé, endommagé ou immergé dans l'eau. Veuillez retourner l'appareil à un centre de service afin de le faire examiner et réparer.
- Le cordon doit toujours être éloigné des sources de chaleur. N'enroulez pas le cordon autour de l'appareil.
- Ne bloquez jamais les orifices d'aération de l'appareil, ne déposez pas l'appareil sur une surface souple comme un lit ou un divan, là où les orifices d'aération peuvent être bloqués. Éliminez les charpies, cheveux ou autres débris qui pourraient obstruer les orifices d'aération.
- N'utilisez jamais l'appareil si vous êtes somnolent.
- Évitez d'échapper ou d'insérer tout objet dans les ouvertures ou orifices.
- N'utilisez pas l'appareil à l'extérieur, avec des aérosols ou dans un endroit où on administre de l'oxygène.
- N'utilisez pas de rallonge avec cet appareil.
- Cette brosse est chaude lorsqu'elle est utilisée. Évitez tout contact des yeux ou de la peau avec les surfaces chaudes.

VEUILLEZ CONSERVER CES INSTRUCTIONS.

Si vous avez des questions ou des problèmes, veuillez communiquer avec notre équipe du service à la clientèle en ligne: achettersimplystraight.ca

Courriel : client@supertek.ca
Numéro sans frais : 1-800-304-8354



PRISE POLARISÉE :

IMPORTANT : La brosse Simply Straight^{MC} a été conçue pour un usage domestique. Comme dispositif de sécurité, la fiche ne peut être branchée que d'une seule façon dans une prise polarisée. Si la fiche ne convient pas à la prise, inversez la fiche. Si elle ne convient toujours pas, veuillez communiquer avec un électricien qualifié. Ne tentez pas de démonter le dispositif de sécurité.



POUR COMMENCER :

Avant d'utiliser l'appareil : Brossez vos cheveux avec une brosse ordinaire pour les assouplir et les démêler.

IMPORTANT : Cette brosse doit être utilisée sur des cheveux PROPRES et SECS seulement ! N'utilisez pas la brosse sur des extensions capillaires. N'utilisez pas en congélation avec des produits capillaires (gels, crèmes, etc).

- Branchez la brosse dans une prise électrique et appuyez sur le bouton marche/arrêt pour allumer la brosse.
- Appuyez sur les boutons "+/-" pour choisir la température désirée.
- La brosse Simply Straight^{MC} affichera la température au fur et à mesure qu'elle chauffe.

| Temp. | Range | Hair Type |
|---------------|---------|--|
| 185°C (365°F) | BASSE | Pour les cheveux délicats, fins ou colorés |
| 210°C (410°F) | MOYENNE | Pour les cheveux naturels |
| 232°C (450°F) | ÉLEVÉE | Pour les cheveux épais ou frisés |

- Les températures de surface de Simply Straight^{MC} peuvent varier de ce qui est affiché.