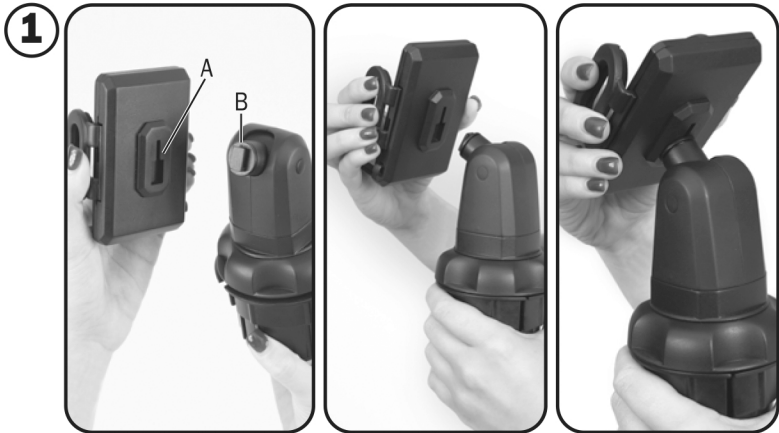


# Cup Call<sup>MC</sup>

CONSEILS DE SÉCURITÉ IMPORTANTS.  
VEUILLEZ LIRE ET RESPECTER TOUTES LES  
MISES EN GARDE ET LE MODE D'EMPLOI  
AVANT D'UTILISER CE PRODUIT.  
UN USAGE INADÉQUAT PEUT CAUSER  
DES BLESSURES.  
VEUILLEZ CONSERVER CE MODE D'EMPLOI

AVERTISSEMENT: L'EMPLACEMENT  
DU PORTE-GOBELET PEUT BLOQUER  
LA VUE DU TÉLÉPHONE DANS  
CERTAINS VÉHICULES.

## MODE D'EMPLOI



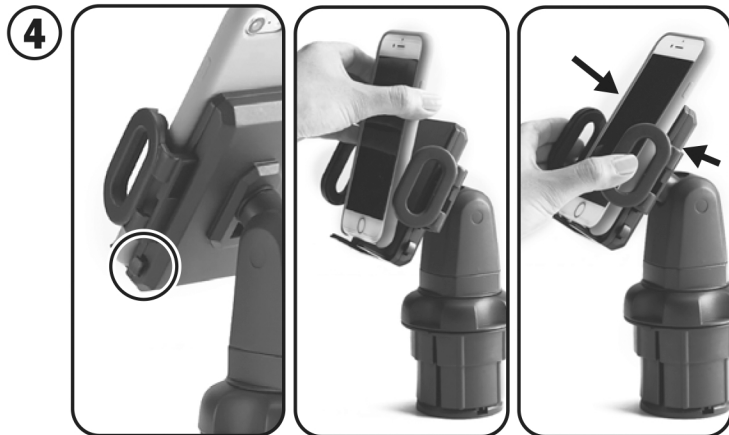
**1** Le support Cup Call<sup>MC</sup> est livré pré-assemblé mais pour fixer le socle à la base, alignez la fente carrée (A) à l'arrière du socle avec le bras de la base (B). Assurez-vous que la fente carrée fait face vers le bas. En commençant par la partie étroite de l'ouverture, glissez le socle sur la base et vers le haut.



**2** Pour ajuster la base, tournez l'anneau jusqu'à ce qu'elle soit bien ajustée dans le porte-gobelet.



**3** Placez dans le porte-gobelet, assurez-vous que la base a été suffisamment élargie pour un ajustement parfait. Ajustez au besoin.



**4** Pour fixer le téléphone dans le support, enfoncez le bouton de dégagement pour élargir, placez le téléphone sur le socle et pressez les côtés ensemble pour serrer. Inclinez le socle pour une vue optimale.



**5** Pour dégager le téléphone du socle, enfoncez le bouton de dégagement.

### LIMITE DE RESPONSABILITÉ

La responsabilité se limite au prix d'achat de ce produit. Supertek Canada Inc. ne sera en aucun cas responsable pour tout dommage direct ou indirect ou de toute garantie implicite.

Distributed by:  
Supertek Canada Inc.  
Mont-Royal, QC H4T 1X2

Customer Service: 1-800-304-8354



www.clikit.ca