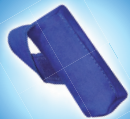




Si facile à utiliser

Bouclez, dormez et le tour est joué !



INSTRUCTIONS - MINI ROULEAUX

Tirez le maximum de vos rouleaux sans
chauffage Sleep Styler^{MC} en visitant
SUPERTEK.CA/SLEEPSTYLER

Les rouleaux Sleep Styler^{MC} sèchent et coiffent vos cheveux pendant votre sommeil. Nos rouleaux sont fabriqués avec un tissu super absorbant qui sèche vos cheveux tandis que la mousse à mémoire interne assure une bonne nuit de sommeil.

ENTRETIEN

IMPORTANT : Ne pas sécher les cheveux à l'aide d'un séchoir ni utiliser d'outils chauds pendant l'utilisation du produit. Garder le produit à l'abri de la chaleur. Ne pas placer ou ranger les rouleaux près d'une source de chaleur.

Pour laver la housse, retirer le rembourrage en mousse et laver à la main ou à la machine à l'eau froide au cycle délicat. Sécher à basse température ou sécher à l'air sur une serviette. Nettoyer la mousse si nécessaire. Housse : 84 % polyester, 16 % nylon. Mousse : 100 % polyuréthane.

TRUCS D'UTILISATION DU SLEEP STYLER^{MC}

Il n'y a rien comme la pratique! Chaque chevelure est différente. Essayez avec différents degrés d'humidité et en utilisant un nombre différent de rouleaux.

1. Laissez les cheveux sécher à l'air jusqu'à ce qu'ils soient humides avant d'appliquer les rouleaux. Si vos cheveux sont plus épais, laissez sécher à l'air un peu plus longtemps. Nous recommandons que vos cheveux soient secs à 80 %.
2. Pour de meilleurs résultats, appliquez un produit coiffant tel que de l'huile ou du sérum capillaire, du revitalisant sans rinçage, de la mousse, de l'anti-frisottis, etc. avant d'utiliser les rouleaux Sleep Styler®.
3. Retirez les rouleaux et appliquez un fixatif pour les cheveux pour un look prolongé.
4. Nul besoin de dormir avec les rouleaux pour de meilleurs résultats, mais nous vous recommandons de les laisser jusqu'à ce que vos cheveux soient complètement secs.

**POUR DES CONSEILS ADDITIONNELS, VISITEZ
[SUPERTEK.CA/SLEEPSTYLER](https://www.supertek.ca/sleepstyler)**

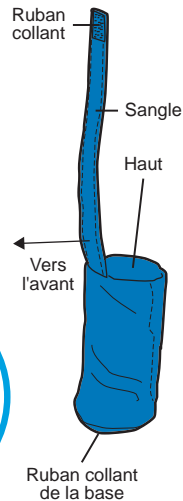
SLEEP STYLER^{MC} - MINIS

1 Lavez et traitez vos cheveux comme d'habitude. Épongez vos cheveux et séchez-les à l'air jusqu'à ce qu'ils soient humides mais pas mouillés.

2 Appliquez le produit coiffant. Vous connaissez bien vos cheveux. Appliquez votre produit coiffant habituel pour maintenir vos boucles (huile ou sérum capillaire, revitalisant sans rinçage, mousse, anti-frisottis, etc.).

3 Divisez les cheveux en mèches, en les peignant chaque fois que vous ajoutez des rouleaux.

4 Placez le rouleau contre votre tête avec la sangle en haut. Assurez-vous que la sangle est sur le dessus et orientée vers l'avant comme indiqué.



3

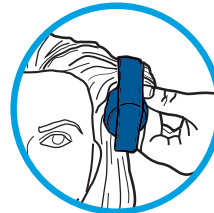
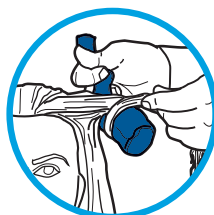
- 5 En tenant la sangle à l'écart, enrroulez une section de cheveux sous la sangle et autour du rouleau. Roulez les cheveux loin de votre visage.

NOTE : Plus vous roulez serré, plus les boucles sont définies.

- 6 Pour maintenir solidement, placez le rouleau de façon à ce que la sangle soit la plus près de votre cuir chevelu. Tirez la sangle vers le bas et fixez-la sur la bande velcro au bas du rouleau.

- 7 Maintenant, dormez en beauté! Réveillez-vous et faites glisser les rouleaux de vos boucles rebondissantes.

- 8 Appliquez un fixatif pour les cheveux pour une tenue prolongée.





**Minis : Pour cheveux courts
ou longs cheveux fins**



**Gros: Pour cheveux longs
ou frisés épais**

**POUR DES CONSEILS ADDITIONNELS, VISITEZ
SUPERTEK.CA/SLEEPSTYLER**

TV *Supertek*^{MC}

Distribué par:
Supertek Canada Inc.
Mont-Royal, QC H4T 1X2
client@supertek.ca
supertek.ca

Service à la clientèle : 1-800-304-8354

© 2017 APG
SLEEP STYLER
est une marque déposée de Tara Brown
Distribué par APG sous licence de
LG Enterprises V, LLC Hawthorne, NY 10532
Brevet en instance

Fabriqué en Chine