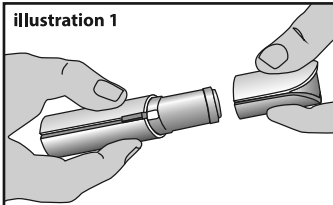


Merci d'avoir acheté FLAWLESS^{MC}, l'épilateur pratique et facile à utiliser.

Installation/remplacement de la pile

- Retirez le capuchon de l'épilateur FLAWLESS^{MC} (illustration 1).
- Tenez la section supérieure de l'unité d'une main et la partie inférieure de l'autre puis tirez doucement pour les séparer (illustration 2).
- Placez 1 pile AA dans le compartiment en vous assurant que la polarité positive (+) soit face à la base de l'unité.
- Remettez les deux parties ensemble (illustration 2).

illustration 1

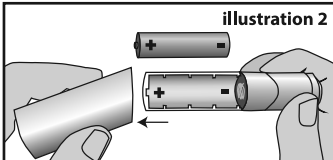


Mode d'emploi

- Retirez le capuchon de l'épilateur FLAWLESS^{MC} (illustration 1).
- Glissez le commutateur situé sur le côté de l'unité vers le haut à "ON" (illustration 3). La lumière s'allumera automatiquement lorsque l'appareil est à "ON".
- Pressez doucement la tête de l'épilateur à plat contre votre peau. L'épilateur ne doit pas être incliné. Éliminez les poils indésirables en décrivant de petits mouvements circulaires (illustration 5).

NOTE : Il est normal que la tête de l'épilateur devienne chaude durant l'utilisation.

illustration 2



Nettoyage (Assurez-vous que l'épilateur est hors fonction)

- Tournez la tête rotative de l'épilateur dans le sens anti-horaire et soulevez-la (illustration 4).
- Après chaque utilisation, nettoyez la tête avec la brosse (incluse) pour éliminer les résidus de poils.
- Videz les poils de l'épilateur FLAWLESS^{MC} en le tournant à l'envers et en tapotant doucement sur les côtés.
- Pour remettre la tête à sa place, alignez les rainures du capuchon avec celles de l'épilateur et tournez dans le sens horaire.

illustration 3

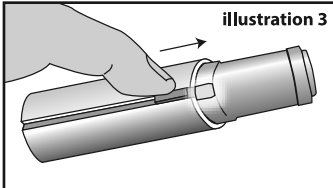
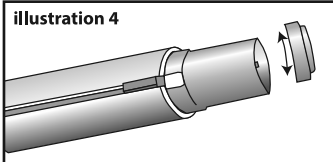


illustration 4



Conseils et recommandations

- Pour obtenir des résultats optimaux, utilisez l'épilateur sur des poils de ¼ po de longueur ou moins.
- Si l'épilateur commence à fonctionner plus lentement, nettoyez la tête et le corps. Si l'épilateur fonctionne toujours lentement, changez la pile.
- L'épilateur est assez doux pour être utilisé à tous les jours.
- Pour l'application de maquillage à l'aérographe, utilisez l'épilateur à tous les jours.

NOTE : Testez l'épilateur FLAWLESS^{MC} sur une petite zone de peau. Si vous avez une réaction de sensibilité ou allergique, cessez immédiatement d'utiliser l'épilateur. N'utilisez pas l'épilateur FLAWLESS^{MC} sur une peau sensible ou irritée.

Remplacement de la tête

Pour obtenir des résultats optimaux, il est recommandé de remplacer la tête de l'épilateur FLAWLESS^{MC} aux 6 mois. Il faudra peut-être remplacer la tête si l'épilateur FLAWLESS^{MC} perd de sa performance ou si la tête est ébréchée ou endommagée. Visitez le site finishingtouchflawless.ca/têtes pour voir les offres spéciales pour le remplacement des têtes.

illustration 5



MISES EN GARDE

- Gardez hors de la portée des enfants.
- N'utilisez pas l'épilateur sur une peau irritée. Cessez d'utiliser l'épilateur si la peau devient irritée.
- Faites attention lorsque vous utilisez l'épilateur près des yeux.
- Ne rincez pas la tête sous l'eau.
- N'immergez pas l'épilateur dans l'eau.

- Rangez l'épilateur dans un endroit frais et sec lorsqu'il n'est pas utilisé.
- Ne connectez pas la pile et ne la chargez pas de façon inadéquate et ne la jetez pas au feu. La pile peut exploser ou couler.
- Jetez les piles usées conformément à la réglementation locale en vigueur.